

PORTRAIT AGRICOLE DE TERRITOIRE

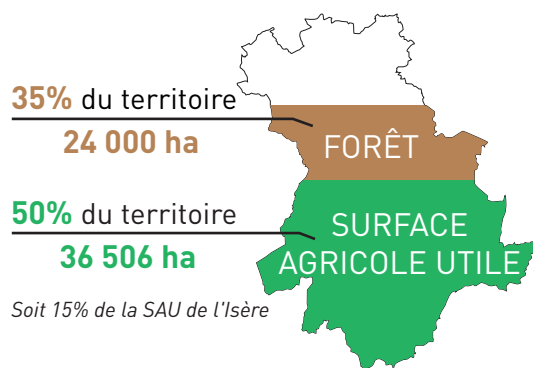
BIÈVRE ISÈRE COMMUNAUTÉ

Bièvreisère
communauté



Présentation et situation rapide du territoire. Située au cœur de l'Isère et au carrefour de Lyon, Valence et Grenoble, Bièvre Isère Communauté bénéficie d'une dynamique de développement dans tous les domaines, y compris agricoles. L'agriculture tient une place primordiale dans le tissu économique du territoire et anime les grandes plaines agricoles de la Bièvre et du Liers, les côteaux et les forêts.

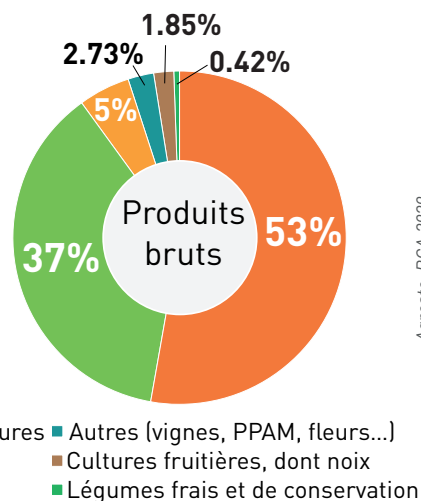
TERRITOIRE AGRICOLE



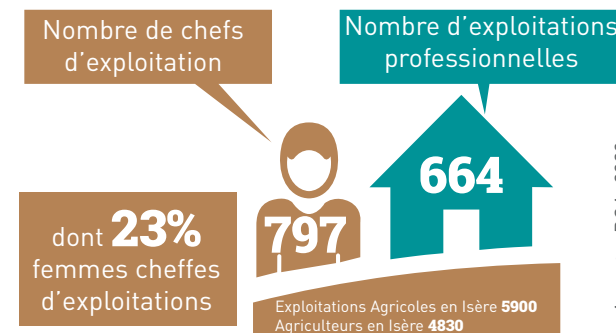
Orientation principale de l'agriculture sur le territoire
Polyculture-élevage



Un ancrage historique de l'élevage bovin



EXPLOITATIONS

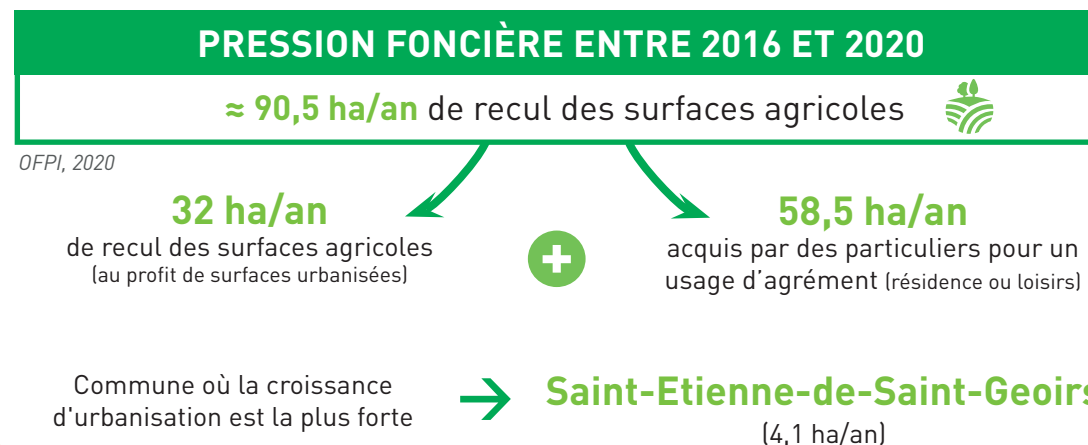


INSTALLATION / TRANSMISSION

Chambre d'Agriculture de l'Isère, 2022 // MSA, 2020 // Agreste, RGA, 2020



FONCIER



PORTRAIT AGRICOLE DE TERRITOIRE

BIÈVRE ISÈRE COMMUNAUTÉ

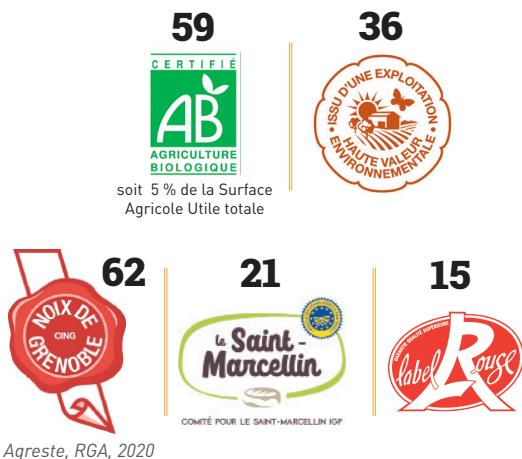
Bièvre isère
communauté



FILIÈRES DE QUALITÉ

Plus d'1/4 des exploitations
impliqué dans des filières de qualité !

Chiffres en nombre d'exploitations



Chambre d'Agriculture de l'Isère, 2022 // Pôle Agro Alimentaire, 2022

FILIÈRES DE COMMERCIALISATION LOCALES

1/4 des exploitations du territoire avec 178 exploitations
identifiées en circuits courts dont :

Echelle départementale



Echelle territoriale

2 magasins de producteurs



2 associations de producteurs



FILIÈRES LONGUES

Des filières animales et végétales
structurées sur le territoire



ENJEUX ET FACTEURS LIMITANTS DE L'AGRICULTURE DE BIÈVRE ISÈRE

ECONOMIE

Développer des modèles économiques durables s'appuyant sur les filières longues, circuits courts et filières territoriales

ENVIRONNEMENT

Préserver la ressource en eau, élément majeur du territoire, d'un point de vue quantitatif et qualitatif

SOCIAL

Assurer le renouvellement des agriculteurs : accès au foncier, soutien à l'installation et à l'investissement, promotion du métier d'agriculteur...

Chambre d'Agriculture de l'Isère, 2022