

# Guide de l'été

**Bièvreisère**  
communauté

**INCLUS**  
le programme  
des visites  
guidées



2024

# SOMMAIRE

3

**LES LUDIK'ÉTÉ**

4

**MÉDIATHÈQUE**

5

**OFFICE DE TOURISME**

6 & 7

**VISITES GUIDÉES**

8,9 & 10

**AQUALIB'**

11

**GOLF DE LA BIÈVRE**

12 & 13

**TRAIL, RANDONNÉE ET  
PARCOURS D'ORIENTATION**

14 & 15

**ENFANCE,  
LE PASS'SPORT**

16

**BASE DE LOISIRS**

17

**PARCOURS BIEN-ÊTRE**

18

**PÊCHE DE NUIT**

19

**FESTIVAL BERLIOZ**

## Supplément gratuit

Directeur de publication :

Joël Gullon

Conception et Mise en page : Pagina

Rédaction : Bièvre Isère

Communauté

**Photos :** Bièvre Isère, Terres de Berlioz, Jérôme Millet, Emmanuelle Trompille, Adobe Stock, Istock  
Impression : Prim® by Rochat  
Tirage à 28 000 ex. Imprimé sur papier 100% recyclé et avec encres d'origines 100% naturelles. Dépôt légal à parution ISSN 2551-2609.

Bièvre Isère Communauté Grenoble  
Air Parc 1, avenue Roland Garros  
38590 Saint-Étienne  
de Saint-Geoirs

[www.bievre-isere.com](http://www.bievre-isere.com)



Se balader, lire, s'amuser, se détendre, se baigner...  
Le territoire de Bièvre Isère a tous les atouts pour vous offrir un été radieux!

Dans cette nouvelle édition du Guide de l'été, découvrez toutes les activités que vous propose l'intercommunalité pour vos vacances : jeux et partage avec les "Ludik'été" de la ludothèque, lecture et animations avec le réseau des médiathèques et des bibliothèques, visites guidées avec l'office de tourisme Terres de Berlioz... Mais aussi plongeon et descentes rafraîchissantes en toboggan à Aqualib', pêche nocturne, randonnée, trail, golf, parcours d'orientation et pause bien-être...

Bonne lecture et bel été en Bièvre Isère !

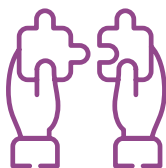


# LUDOTHÈQUE

Jeux, lecture, convivialité... Rendez-vous aux Ludik'été!

Envie de partager des moments de convivialité en famille ou entre amis? La ludothèque de Bièvre Isère vous donne rendez-vous avec les Ludik'été! Profitez d'animations gratuites en plein air, avec des jeux pour tous : imitation, assemblage, éveil, mais aussi des jeux sportifs (croquet, pétanque carrée, frisbee, planche d'équilibre...) et des jeux en bois XXL!

Retrouvez également des escape games pour petits et grands, animés par les bénévoles de la ludothèque et le service enfance de Bièvre Isère, un coin détente et lecture, proposé par la médiathèque intercommunale, et un espace petite enfance, mis en place par le Relais Petite Enfance.



## Quand et où ?

### MERCREDI 26 JUIN

10h à 18h

Saint-Étienne de Saint-Geoirs. Stade Veyron Lacroix et parvis de la médiathèque

### MERCREDI 3 JUILLET

10h à 18h

La Côte Saint-André  
Parc Allivet (en partenariat avec le centre socio-culturel Les Sources)

### MERCREDI 10 JUILLET

10h à 18h

Saint-Siméon de Bressieux  
Ancien camping municipal (en partenariat avec Adélis)

### MERCREDI 17 JUILLET

10h à 18h

Saint-Jean de Bournay  
Parc des ifs



# MÉDIATHÈQUES

Faites le plein de culture... et de sport !



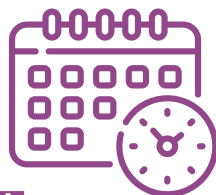
## Jeux olympiques

**De juillet à août 2024**

### DÉFIS ET ANIMATIONS

Médiathèque de Saint-Siméon de Bressieux / Saint-Étienne de Saint-Geoirs / Saint-Jean de Bournay

À l'occasion des Jeux olympiques, vos médiathèques se mettent au sport ! Retrouvez des défis et des animations gratuites à Saint-Siméon de Bressieux (du 2 au 13 juillet), un parcours de mini-golf à Saint-Étienne de Saint-Geoirs (du 15 juillet au 3 août), ainsi que des quizz, jeux d'adresse et jeux en plein air à Saint-Jean de Bournay (du 1<sup>er</sup> juillet au 31 août).



## Horaires d'été

**Du 8 juillet au 24 août**

**Les médiathèques intercommunales passent en horaires d'été**

➤ **Saint-Étienne de Saint-Geoirs**

Mercredi 10 h - 12 h 30 / 13 h 30 - 18 h,  
vendredi 15 h - 18 h, samedi 14 h - 17 h

➤ **Saint-Jean de Bournay**

Lundi et samedi 9 h - 13 h, mercredi  
10 h - 12 h 30 et 13 h 30 - 18 h

➤ **Saint-Siméon de Bressieux**

Mercredi, vendredi et samedi 9 h - 12 h 30

➤ **La Côte Saint-André**

Mardi, mercredi, vendredi et samedi,  
vendredi et samedi 9 h - 12 h 30  
(jusqu'au 17 août)

## Infos pratiques



*Romans, bandes dessinées, CD, DVD, et même partitions et instruments ! Avec le réseau des médiathèques et des bibliothèques de Bièvre Isère, accédez à plus de 200 000 documents au prix d'un livre ! L'inscription annuelle est de 12€ pour les familles et les + de 26 ans, gratuite pour les - de 26 ans.*

**Scannez le QR code pour retrouver les modalités, le catalogue et le programme complet des animations.**



# OFFICE DE TOURISME

## Un été en Terres de Berlioz

Découvrez la nouvelle agence Terres de Berlioz à La Côte Saint-André ! Désormais, l'équipe de l'office de tourisme intercommunal vous accueille et vous renseigne au 1 boulevard

de Lattre de Tassigny. Sur place, retrouvez la boutique avec ses produits du terroir, son espace conseil et son service billetterie (événements, visites guidées, SNCF...).



*Deux autres agences sont accessibles à Saint-Étienne de Saint-Geoirs (nouvelle adresse à la médiathèque intercommunale, route de la Daleure) et à Roybon (place du Maquis de Chambaran, uniquement en période estivale).*

À la recherche d'une idée de sortie, d'un hébergement ou d'un restaurant ? Rendez-vous sur [terres-de-berlioz.com](http://terres-de-berlioz.com) pour accéder à tous les bons plans de l'office de tourisme !



# VISITES GUIDÉES

## Les Surprises du patrimoine

Avec l'office de tourisme Terres de Berlioz, partez à la découverte des richesses du patrimoine ! Culture, nature, industrie, édifices religieux... Découvrez le programme des visites guidées.

### Samedi 29 juin

**15h**

Le Prieuré de Marnans : mystérieux et surprenant Marnans.

🕒 RDV devant le prieuré (durée 1h30).

€ 5 € / Gratuit moins de 12 ans.

### Mardi 16 juillet

**10h30**

Le patrimoine industriel à Saint-Siméon de Bressieux de 1873 à 2009 : de l'activité textile à l'activité mécanique.

🕒 RDV devant la verrière - Grande rue (durée 1h30).

€ 5 € / Gratuit moins de 12 ans.

### Mercredi 17 juillet

**15h**

Majestueuse église de Beauvoir de Marc.

🕒 RDV devant l'église (durée 1h30).

€ 5 € / Gratuit moins de 12 ans.

### Vendredi 19 juillet

**14h**

Les Bières du Temps, du brassage à la dégustation

🕒 RDV à la brasserie, Champier

€ 5 € / Gratuit moins de 12 ans.

### Mardi 23 juillet

**10h**

Eurobéton : expert de la construction de bâtiments en béton - Saint-Siméon de Bressieux.

🕒 RDV à l'usine (durée 2h).

€ 5€ / Gratuit moins de 12 ans.

**15h**

Le Prieuré de Marnans : mystérieux et surprenant Marnans.

🕒 RDV devant le prieuré (durée 1h30).

€ 5 € / Gratuit moins de 12 ans.

### Mercredi 24 juillet

**10h**

Les jardins de Nathandine - Châtenay.

🕒 RDV au jardin (durée 1h30).

€ 5 € / Gratuit moins de 12 ans.

### Jeudi 25 juillet

**16h**

Remarquable église de Châtenay et son carillon.

🕒 RDV à l'église (durée 1h30).

€ 5 € / Gratuit moins de 12 ans.

### Vendredi 26 juillet

**10h**

La Ferme de Toutes Aures : au plus près de la nature - Brion.

🕒 RDV à la ferme (durée 1h30).

€ 5 € / Gratuit moins de 12 ans.

### Samedi 27 juillet

**21h**

La tête dans les étoiles.

🕒 RDV à l'observatoire à Saint-Jean de Bournay (durée 2h).

€ 5 € / Gratuit moins de 5 ans.

### Mardi 30 juillet

**9h30**

Les anciens métiers de Bossieu.

🕒 RDV au musée (durée 1h15).

€ 5 € / Gratuit moins de 12 ans.

### Mercredi 31 juillet

**21h**

La tête dans les étoiles.

🕒 RDV à l'observatoire à Saint-Jean de Bournay (durée 2h).

€ 5 € / Gratuit moins de 5 ans.

### Vendredi 2 août

**10h**

La Ferme de Toutes Aures : au plus près de la nature - Brion.

🕒 RDV à la ferme (durée 1h30).

€ 5 € / Gratuit moins de 12 ans.





### Samedi 3 août

9h30

Jongkind dans tous ses états – La Côte-Saint-André.

📅 RDV à l'office de tourisme (durée 2h30).

€ 5 € / Gratuit moins de 12 ans.

### Mardi 6 août

9h30

Les anciens métiers de Bossieu.

📅 RDV au musée (durée 1h15).

€ 5 € / Gratuit moins de 12 ans.

### Vendredi 9 août

9h

Des galets de la Grange Chevrotière au rocher de la Pierre du Diable - Artas.

📅 RDV à la Grange Chevrotière (durée 1h30).

€ 5 € / Gratuit moins de 12 ans.

### Samedi 10 août

8h45

À la rencontre des glaciers du Rhône et de l'Isère – Faramans.

📅 RDV au centre culturel (durée 3h30).

€ 5 € / Gratuit moins de 12 ans.

Prévoir baskets, chapeau et bouteille d'eau.

### Mardi 13 août

10h

SIDAS : le spécialiste du confort du pied ! - Saint-Étienne de Saint-Geoirs.

📅 RDV devant l'entreprise (durée 2h).

€ 5 € / Gratuit moins de 12 ans.

### Vendredi 16 août

9h30

La Côte Saint-André au temps des bistrots !

📅 RDV à l'office de tourisme (durée 2h30).

€ 5 € / Gratuit moins de 12 ans.

### Mardi 20 août

9h30

La Côte Saint-André, ses monuments, son histoire.

📅 RDV à l'office de tourisme (durée 2h).

€ 5 € / Gratuit moins de 12 ans.



### Mercredi 21 août

10h30

Les trésors de Viriville.

📅 (durée 1h).

€ 5 € / Gratuit moins de 12 ans.

### Jeudi 22 août

10h

Guillaud traiteur : la restauration collective du champ à l'assiette ! - Gillonnay.

📅 RDV devant l'entreprise (durée 1h15).

€ 5 € / Gratuit moins de 12 ans.

### Vendredi 23 août

À NE PAS MANQUER

9h

Jongkind et Bertioz : 1 journée 2 talents !

📅 RDV devant l'office de tourisme à La Côte-Saint-André (durée 6h).

€ Tarif unique : 33€ (circuit Jongkind + repas et visite à la Ferme Bertioz)



### Mercredi 28 août

10h

L'église Saint-Ours : petit joyau de la Bièvre – La Frette.

📅 RDV à l'église (durée 1h15).

€ 5 € / Gratuit moins de 12 ans.



## Infos pratiques

Infos et réservations auprès de l'office de tourisme Terres de Bertioz

[www.terres-de-berlioiz.com](http://www.terres-de-berlioiz.com) - 04 74 20 61 43

# AQUALIB'

## Trois espaces en un seul lieu !

Vous êtes plutôt descente en toboggan, séance de bike intensive ou détente au hammam ? Géré par Bièvre Isère, le centre aquatique et de remise en forme Aqualib', à La Côte Saint-André, vous accueille tout l'été !



### *Espace aquatique*

**Venez bronzer, plonger, nager ou tout simplement vous rafraîchir !**

L'espace aquatique se compose d'un grand bassin de 25 mètres, d'un bassin ludique avec une banquette à bulles, d'une pataugeoire pour les tout-petits, d'une rivière, d'une cascade à eau et d'un toboggan géant ! Animations et structures gonflables sont proposées chaque après-midi, du lundi au vendredi. Pour les sportifs, des séances d'aquabike sont planifiées les mardis et les jeudis à 12 h 15, sur inscription. Les caleçons de bains sont interdits et les bonnets de bain sont obligatoires.

### *Je Nag'Aqualib'*

Bièvre Isère organise des stages d'apprentissage à la natation, destinés aux enfants de 6 à 11 ans. Ils sont ouverts sur inscription et se déroulent sur des périodes de trois semaines.

Trois sessions sont programmées à partir du 8 juillet, et trois autres dès le 11 août.

+ d'infos et inscription : 04 74 20 98 88 ou [bievre-isere.com](http://bievre-isere.com)







## Espace détente

Réservé aux adultes, l'espace détente d'Aqualib' vous offre une pause zen! Dans cet endroit calme et spacieux, profitez du jacuzzi, du hammam, du sauna, de la fontaine à glace et de la salle de repos.

## Infos pratiques



### Fermeture

Dans le cadre du plan de sobriété énergétique, les espaces fitness et bien-être seront fermés du 5 au 18 août inclus.

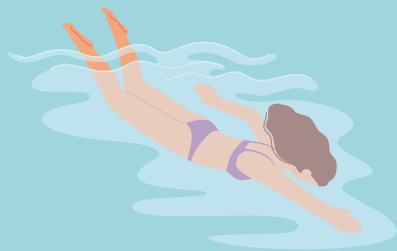
## LES HORAIRES DE L'ÉTÉ

### En juillet et août

Espace aquatique : **10h30 / 19h**  
du lundi au dimanche

Espace fitness :

**9h / 19h45** du lundi au mercredi,  
**9h / 19h** jeudi et vendredi  
**10h30 / 19h** samedi et dimanche



# FITNESS

Pour un été sportif !



## Espace fitness

Aqualib', c'est aussi un espace fitness complet destiné aux sportifs de tous les niveaux. Retrouvez un plateau cardio-musculation, avec ses nombreuses machines (tapis de courses, rameurs, vélos elliptiques, appareils de musculation...), une salle de cours collectifs et une salle de vélos RPM, pour pédaler lors de séances en groupe ou en vidéo.



## Cours collectifs - planning été 2024

	Lundi	Mardi	Mercredi	Jeudi	Vendredi
9 h		Body renfo	Pilates		CAF
10 h					Stretching*
10 h	CAF	Body zen	Gym douce	Body cardio	
10 h 45	Stretching*			Body zen	
11 h		Pilates adapté			
12 h 15	Body cardio			CAF	Body zen
18 h 15	Body renfo	Body cardio	CAF	Body renfo	
19 h	Body zen	CAF	Body zen		

● Activités tonus

● Activités énergie

● Activités bien-être

Durée des cours de 45 minutes

\* 30 minutes

Planning susceptible d'être modifié

Retrouvez toute l'actualité d'Aqualib', les activités proposées et les tarifs en scannant le QR code

Scannez-moi



# GOLF DE LA BIÈVRE

À vos clubs !

Envie de découvrir ce sport-loisir ? Besoin de parfaire votre swing ? Venez au golf de la Bièvre, situé sur la base de loisirs, à Faramans !



PLUSIEURS FORMULES DE DÉCOUVERTE SONT PROPOSÉES

## En autonomie et sans réservation

### *Version ludique*

Amusez-vous grâce au Pack 1<sup>er</sup> swing. Sur le practice, participez à des ateliers en forme de jeux et défiez d'autres joueurs !

**11,50€ par personne. Prévoir 1 h30 minimum**

### *Version basique*

Avec un club et 40 balles, swinguez en toute liberté sur le practice. 4,80 €.

**Jusqu'au 31 août**, le golf de la Bièvre vous accueille tous les jours, de **9 h à 12 h 30** et de **13 h 30 à 19 h**.

☎ **04 74 54 32 70**

[golf.bievre@bievre-isere.com](mailto:golf.bievre@bievre-isere.com)

## Bénéficiez des conseils d'un enseignant

Édouard Bect vous partage sa passion pour le golf !

### *Découverte accompagnée*

60€ pour un groupe jusqu'à six personnes, pour 1h30 de jeu. En solo, 35€ pour 1h de baptême.

### *Le stage enfant*

Dès 6 ans : trois à cinq sessions de 1h30 hebdomadaire, 30€ par séance.

📞 **Infos et tarifs : 06 99 49 67 61 ou [edouard.bect@gmail.com](mailto:edouard.bect@gmail.com)**

# TRAIL

## Une découverte sportive des Terres de Berlioz !

À vos baskets! Profitez de la belle saison pour partir à la découverte des Terres de Berlioz de manière sportive! Faciles, moyens ou difficiles, lancez-vous sur les dix parcours de trail sillonnant le territoire.



*Scannez le QR code pour retrouver les dix parcours et télécharger les cartes.*

### *Idée de parcours*

#### **Parcours n°7**

#### **Entre Bièvre et Liers**

Alternant chemins forestiers et parcours dégagés, le parcours n°7 offre des panoramas exceptionnels. Au départ, à la chapelle Notre-Dame-du-Mont (Gillonnay), admirez la plaine de la Bièvre et les Alpes, avant d'entamer une section de plat jusqu'à Saint-Hilaire de la Côte. Là, vous prendrez le chemin du retour en passant par le château de Bocsozel (Le Mottier) et sa vue sur le mont Blanc. Un autre départ de cette boucle est possible depuis la mairie du Mottier.

- 📍 Distance 12,3 km
- 🏔️ Dénivelé 380 m D+
- ➡️ Niveau moyen



Au château de Bocsozel, reprenez votre souffle lors d'une pause méritée, avec vue sur la plaine et le mont Blanc.

# RANDONNÉE ET PARCOURS D'ORIENTATION

Des balades entre patrimoine et nature

À pied, en VTT, à cheval ou carte à la main, (re)découvrez le patrimoine naturel et historique des Terres de Berlioz !



Partez à l'assaut du château de Bressieux grâce au parcours d'orientation !

Pour une découverte des châteaux ou pour une balade à l'ombre des arbres, choisissez votre randonnée parmi les 700 kilomètres de sentiers balisés, entre forêts, étangs, plaines et collines.

Envie d'un moment ludique ? Optez pour les parcours d'orientation en accès libre ! Avec votre dépliant, amusez-vous à répondre aux questions et à trouver les balises sur les parcours "enfant" et "adulte", au cœur de la base de loisirs à Faramans et autour du château de Bressieux !

*Retrouvez toutes les randonnées  
et les dépliants des parcours  
d'orientation sur le site de l'office  
de tourisme Terres de Berlioz en  
scannant le QR code*







## Des activités pour tout l'été !

Activités sportives et culturelles, animations thématiques, jeux, sorties... Avec ses six accueils de loisirs, Bièvre Isère propose un programme estival riche et varié aux enfants de 3 à 12 ans ! La communauté de communes organise également les Séjours d'été (7-12 ans) et le Pass'Sport (6-12 ans).

### *Le Safari de Galab'*

Entre le 8 et le 12 juillet, l'accueil de loisirs Galabourdine, à Faramans, propose aux jeunes Bièvre Isérois de devenir de vrais petits reporters ! En mode "camouflage", et équipés de jumelles et de caméras, ils partiront à la découverte d'animaux sauvages et domestiques. Au cours de la semaine, les enfants recevront notamment la visite des alpagas de Saint-Antoine-l'Abbaye, puis ils se déplaceront au parc animalier Mille et une cornes, dans la Drôme.



### *Balades, baignades et science à Robinsons*

Situé à Châtonnay, l'accueil de loisirs Robinsons organise de nombreuses animations et temps forts durant les grandes vacances. Du 26 au 30 août, les jeunes profiteront d'activités ayant pour thème "C'est pas sorcier", mêlant découverte de la science et sorties en plein air. Au programme : balades sophro, baignades au lac de Paladru et expériences de lancement de fusées à eau !

➕ **Retrouvez le programme complet des accueils de loisirs et la plaquette Enfance sur [bievre-isere.com](http://bievre-isere.com).**



Sites	Juillet			Août				
	Du 08 au 12	Du 15 au 19	Du 22 au 26	Du 29 au 2	Du 5 au 9	Du 12 au 16	Du 19 au 23	Du 26 au 30
<b>La Licorne</b> - Saint-Étienne de Saint-Geoirs								
<b>La Farandole</b> - Sillans								
<b>Chamboul'tout</b> - Roybon								
<b>Galabourdine</b> - Faramans								
<b>Festi'Loisirs</b> - Saint-Jean de Bournay								
<b>Festi'Loisirs</b> - Villeneuve de Marc								
<b>Robinsons</b> - Châtonnay								
<b>Pass'Sport</b>								
<b>Séjours</b>								

## Le Pass'Sport

**Cet été encore, le Pass'Sport de Bièvre Isère offre aux jeunes un été vitaminé ! Deux rendez-vous ont lieu à La Côte Saint-André.**

**DU 29 JUILLET AU 2 AOÛT**

Le Pass'Sport devient le Pass'Eau! Au programme : natation, voile, kayak, canyoning et parcours aquatiques, lors de sorties à Aqualib', au canyon des Ecogues, aux lacs de Paladru et d'Aiguebelette, ainsi qu'à la base de loisirs des Vernets. Cette semaine sportive et ludique est ouverte aux 7-12 ans, après validation d'un test d'aisance aquatique à fournir avant l'inscription.

 **6-14 ans**



**DU 26 AU 30 AOÛT**

Une semaine d'aventures pour finir les vacances en beauté! Une multitude d'épreuves sportives attend les 6-12 ans : golf, course d'orientation, tir à l'arc, sortie "survie" en pleine nature et accrobranche!

 **6-12 ans**

# BASE DE LOISIRS

Promenades, pique-niques, parties de pêche  
et jeux à volonté!

Un étang de pêche, des chemins ombragés au fil de l'eau, de nombreuses tables de pique-nique abritées et une aire de jeux sécurisée... Accessible gratuitement, la base de loisirs à Faramans est idéale pour passer un bon moment!



## Aire de jeux

Cabanes en bois, échelles de corde, jeux sur ressorts, toboggans et balançoire! Située à l'entrée de la base de loisirs, l'aire de jeux offre un espace sécurisé et fermé pour les enfants de 2 à 13 ans et pour leurs parents!

 2-13 ans



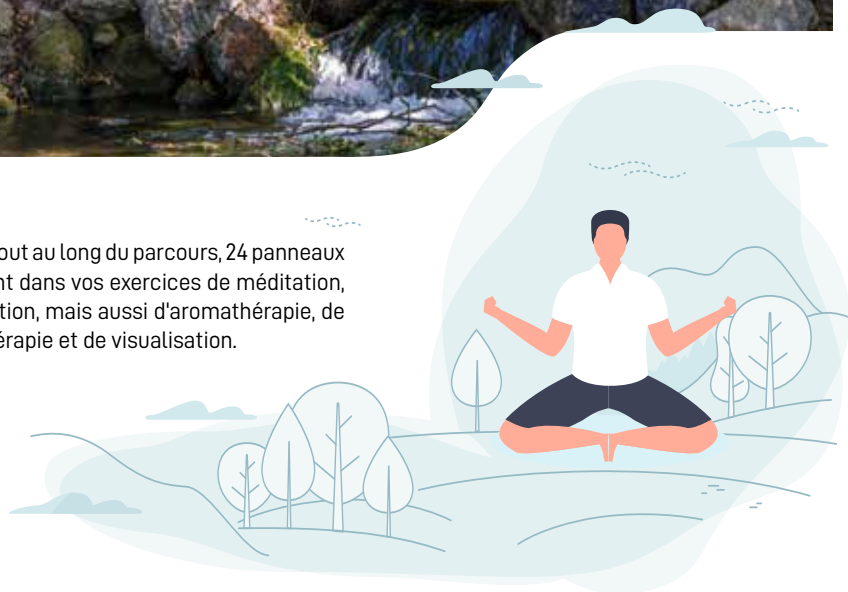
# PARCOURS BIEN-ÊTRE

Offrez-vous une pause calme et reposante

Cheminaut entre l'étang, le ruisseau et la forêt, le parcours bien-être vous offre une pause zen dans le cadre idyllique et relaxant de la base de loisirs, à Faramans.



Installés tout au long du parcours, 24 panneaux vous aident dans vos exercices de méditation, de respiration, mais aussi d'aromathérapie, de musicothérapie et de visualisation.



# PÊCHE DE NUIT

Avec remise à l'eau (*no kill*)

Bièvre Isère gère six étangs de pêche sur son territoire. Pendant la saison, tentez d'attirer les truites, les carpes, les brochets, les gardons et les sandres !



Chaque été, Bièvre Isère organise des sessions nocturnes de pêche en avec remise à l'eau (*no kill*). Cette technique sportive consiste à capturer puis à relâcher vivant les poissons. Après une première nuit à Châtonnay, deux autres rendez-vous sont programmés :

- **Nuit du 20 au 21 juillet à l'étang du Grand Bois à Bossieu**
- **Nuit du 24 au 25 août à l'étang des Essarts à Saint-Siméon de Bressieux**



## Infos pratiques

### Inscription

Le nombre de places est limité et l'inscription est obligatoire.

- ➕ **d'infos, tarifs et liste des points de vente des cartes sur [bievre-isere.com](http://bievre-isere.com).**
- 📍 **Ces événements sont réservés aux détenteurs d'une carte de pêche annuelle, de + de 18 ans ou + de 14 ans accompagnés d'un majeur.**
- ☎ **04 74 20 84 06.**



# FESTIVAL BERLIOZ



## UNE JEUNESSE EUROPÉENNE

C'est le grand rendez-vous musical de l'été en Bièvre Isère. De renommée internationale, le Festival Berlioz se déroule du 17 août au 1<sup>er</sup> septembre à La Côte Saint-André, ville natale du compositeur romantique.



En écho aux élections du 9 juin, le festival dédié à la musique classique a pour thème cette année "Une jeunesse européenne". L'événement mettra à l'honneur les musiques de films et les symphonies. Un orchestre de jeunes artistes ukrainiens est également invité à se produire sur la grande scène, montée dans l'enceinte du château Louis XI.

**+** La programmation complète du festival et la billetterie sont à retrouver sur le site officiel [festivalberlioz.com](http://festivalberlioz.com).



Durant les deux semaines du festival, des rendez-vous gratuits sont offerts au public tous les soirs, sous la halle médiévale (centre-ville) et à la Taverne (château Louis XI). D'autres concerts sont programmés au Musée Berlioz et à la médiathèque de Bièvre Isère, toujours à La Côte Saint-André.

