

ACCUEILS DE LOISIRS 3-12 ans*

Vacances de février
du 24 février au 7 mars 2025



Tarifs et **informations** sur
www.bievre-isere.com

▼ **CIRCUIT DE NAVETTE** selon les accueils de loisirs

▼ **OUVERTURE DES INSCRIPTIONS**

À partir du 30 janvier 2025 au guichet unique et via le portail famille pour les habitants du territoire.



* **6-12 ans pour le pass'montagne**

Guichet unique
04 74 20 88 71

> PASS'MONTAGNE, La Côte Saint-André

Inscription à la semaine obligatoire, sorties à la journée

LA MONTAGNE, ÇA VOUS GAGNE !

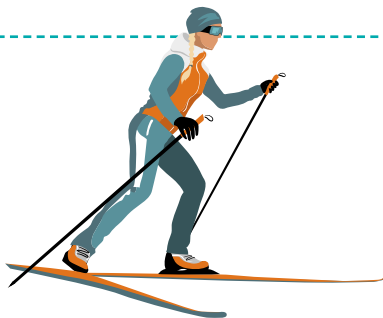
Nous partons découvrir et pratiquer les sports d'hiver et les activités de la montagne !

6-12
ans

Du 3 au 7 mars

Au programme :

- Ski de fond
- Biathlon
- Cani-rando
- Patinoire
- Raquettes



> FESTI'LOISIRS, Beauvoir de Marc

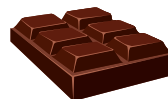
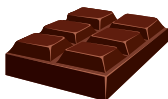
FESTI'FÉE SON CHOOOO...

Viens passer la porte de ce nouveau monde merveilleux, Festi'Fée !
Prépare-toi à vivre dans un monde haut en couleurs, rempli de surprises,
gourmand et sentant le chocolat.
Une expérience fofolle, sucrée et magique que tu n'oublieras pas.

Du 24 au 28 février

Temps forts

- Mardi 25 : balade à la découverte de ce nouveau territoire
- Mercredi 26 : Foodtruck Guillaud traiteur
- Jeudi 27 : aventure chocolatée



> LA LICORNE, Saint-Étienne de Saint-Geoirs

MOI ET LE MONDE

Le monde est vaste et rempli de choses extraordinaires à découvrir. Deviens explorateur et pars à la découverte du monde et de ses richesses.



Du 24 au 28 février

Temps forts

- Mardi 25 : atelier peinture sur galet autour du dessin tribal (5-12 ans).
- Mercredi 26 : fabrication d'instruments de musique pour tous.
Foodtruck Guillaud traiteur
- Jeudi 27 : randonnée des *Quatre Vents* à Vatilieu. Une rencontre entre art et nature (7-12 ans).
- Vendredi 28 : randonnée en forêt (3-6 ans).

Du 3 au 7 mars

Temps forts

- Mardi 4 : aux couleurs du carnaval, défilé déguisé pour tous dans les rues
- Mardi 4 : préparation de crêpes (7-9 ans) et de bugnes (10-12 ans)
- Mercredi 5 et jeudi 6 : création de tables de jeux avec Eric Gandit « Les Animalices » (10-12 ans).
- Jeudi 6 : spectacle « Kim et Nin, un voyage pour se comprendre » (3-6 ans).
- Jeudi 6 : initiation à la Capoeira danse avec Bambakapera (7-12 ans).

> LA FARANDOLE, Sillans

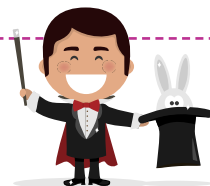
LE CARNAVAL FANTASTIQUE

Venez vous immerger dans l'univers coloré et festif du Carnaval du Monde où déguisements et masques incroyables sont à l'honneur. Nous explorerons les traditions carnavalesques venues des quatre coins du globe pour fabriquer nos costumes pour le grand défilé et la parade endiablée. Les musiques festives du monde entier nous accompagneront tout au long de la semaine pour profiter de ces premières vacances de l'année.

Du 24 au 28 février

Temps forts

- Intervention magicien
- Crêpes party et Foodtruck Guillaud traiteur.



> GALABOURDINE, Faramans

« PAGAILLE À GALABOURDINE ! »

La Reine de l'hiver a dérégulé la roue du temps alors, en explorant le Galab' d'antan, gare à ne pas te retrouver face à un Mammouth... ou alors à son paisible squelette !



Du 24 au 28 février

Temps forts

- Mardi 25 : archéozoologie : fouilles, reconstitution et enquête (3-12 ans).
- Vendredi 28 : « journée survie », tipi et feu avec Marco (3-12 ans).

LA ROUE DU TEMPS

Monte dans la machine Galabo' temporelle et explore les différentes époques. Joue avec les Grecs, entraîne-toi avec les Romains, mange avec les Rois et pourquoi pas danse avec un Robot ?



Du 3 au 7 mars

Temps forts

- Mercredi 5 : visite et ateliers au Musée Gallo Romain de Saint-Romain en Gal (3-5 ans).
- Jeudi 6 : Visite et challenge au musée des Confluences à Lyon (6-12 ans).



> ROBINSONS, Châtonnay

CARNAVALS DU MONDE

Arlequin et son ami Pierrot sont tristes. Le grand défilé de carnaval se prépare mais leurs costumes ont disparu. Comment avouer à leurs amis qu'ils n'ont plus rien comme tenues et que sans cela, le défilé ne pourra pas avoir lieu ? Aidons-les à retrouver leurs costumes et à préparer ce défilé.



Du 24 au 28 février

Temps forts

- Lundi 24, mardi 25 et jeudi 27 : création de masques vénitiens, avec l'intervention de « Aux couleurs de la création » (3-12 ans)
- Mercredi 26 : affrontons les épreuves de Fort Boyard à Grenoble (10-12 ans)
- Jeudi 27 : grand jeu avec les passerelles (6-9 ans)
- Vendredi 28 : défilé dans Châtonnay (3-12 ans).

LES ARTS DE LA SCÈNE

Le centre de loisirs Robinsons fait son show. Tout au long de la semaine, viens créer ce spectacle de danse.

Du 3 au 7 mars

Temps forts

- Du lundi au vendredi : création d'un spectacle de danse avec une intervenante
- Vendredi 7 : présentation du spectacle



> CHAMBOUL'TOUT, Roybon

MANGER, BOUGER

Viens découvrir de nouveaux aliments et de nouveaux sports, les vacances seront riches en découvertes. Un atelier cuisine sera proposé chaque matin ainsi que des jeux sportifs.



Du 24 au 28 février

Temps forts

- Mardi 25 : intervention foot freestyle
- Mercredi 26 : on prépare notre repas avec l'aide de Marie DI PASCAL, nutritionniste sportive

Du 3 au 7 mars

Temps forts

- Lundi 3 : crêpes party avec Guillaud traiteur
- Mardi 4 : enfile ton plus beau costume, Mardi gras est là ! Au programme crêpes et boum du tonnerre !
- Vendredi 7 : plouf ! Tous à l'eau, sortie à la piscine d'Aqualib' à La Côte Saint-André

▼ Navettes et accueils péri-loisirs (possibles de 7h30 à 18h30)
(Sous réserve d'un nombre d'animateurs suffisant pour tous).

Du 24 février au 7 mars

• Accueil de loisirs Galabourdine

- 1 départ de Champier avec 1 péri-loisirs à La Frette et 1 arrêt à Gillonnay.

• Accueil de loisirs Robinsons

- 1 départ de Saint-Jean de Bournay avec 1 péri-loisirs et 1 arrêt à Saint-Agnin sur Bion.

• Accueil de loisirs Chamboul'tout

- 1 départ de Virville avec 1 péri-loisirs.



ACCUEILS DE LOISIRS

 De 6,80 € à 18,60 € la journée, selon le quotient familial.

- 8h - 18h • péri-loisirs dès 7h30 et jusqu'à 18h30
- transport selon les sites.

En supplément : péri + transport

LA LICORNE 10 avenue Marathon, 38590 St-Étienne de St-Geoirs
06 99 04 23 87 • 3 - 12 ans
lalicorne@bievre-isere.com

LA FARANDOLE place Victor Carrier, 38590 Sillans
06 02 59 15 11 • 3 - 12 ans
passport@bievre-isere.com

CHAMBOULTOUT impasse du château, 38940 Roybon
06 07 34 56 20 • 3 - 12 ans
chamboultout@bievre-isere.com

GALABOURDINE chemin du golf, 38260 Faramans
06 19 08 68 26 • 3 - 12 ans
galabourdine@bievre-isere.com

ROBINSONS Maison de l'enfance, 70 impasse de la Cure, 38440 Châtonnay
06 79 97 78 58 • 3 - 12 ans
robinsons@bievre-isere.com

FESTI'LOISIRS 242 chemin de la fontaine, 38440 Beauvoir de Marc
06 74 27 24 95 • 3 - 12 ans
festiloisirs@bievre-isere.com

PASS'MONTAGNE
06 02 59 15 11 • 6 - 12 ans
passport@bievre-isere.com

 De 119,15 € à 179,80 € la semaine, selon le quotient familial.

 Les programmes sont susceptibles d'être modifiés.

INSCRIPTIONS

Documents d'inscription disponibles
sur www.bievre-isere.com

⚠ La priorité est donnée aux enfants du territoire de Bièvre Isère Communauté.

▼ Inscriptions en ligne via le portail famille

Rendez-vous sur www.bievre-isere.com, rubrique « services/Enfance et jeunesse/portail famille ». Récupérez vos codes d'accès auprès du guichet unique.

▼ Points d'accueil du guichet unique (en période scolaire)

• La Côte St-André (Pôle famille) • Tous les jours de 8h30 à 12h et 13h30 à 17h
(sauf vendredi jusqu'à 16h30) • 04 74 20 88 71

Ouverture les jeudis 30 janvier et 6 mars 2025

• St-Jean de Bournay (Maison de l'intercommunalité) • jeudi de 8h30 à 12h et de 13h30 à 19h • 04 74 20 88 71

• St-Etienne de St-Geoirs (médiathèque) • jeudi de 8h30 à 12h et de 16h à 19h • 04 74 20 88 71

Copie des pièces à fournir

pour une nouvelle inscription

- Vaccin DTP
- Attestations employeurs
- Attestation quotient familial
- Assurance responsabilité civile valide
- RIB (si prélèvement souhaité)



Nouveau règlement de fonctionnement disponible sur le site internet

Inscriptions et informations sur
bievre-isere.com